

# 警察からのお知らせ

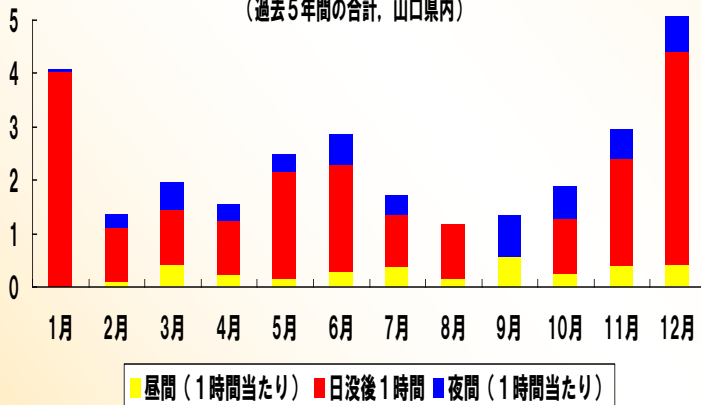
～年末年始を無事故で過ごしましょう！～



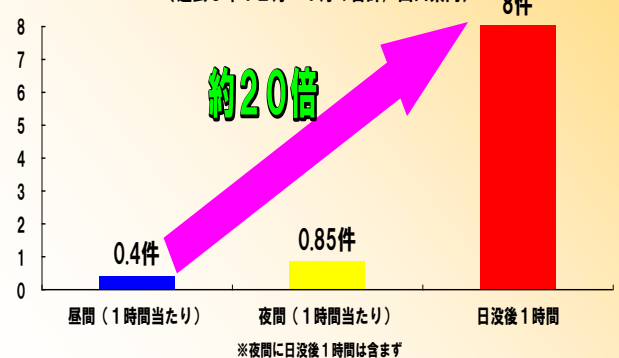
## 歩行中の交通死亡事故 日没直後に多発！

- 12月と1月は、車両と歩行者の衝突事故が多発！
- 日没後1時間内の発生は、昼間の約20倍！

【月・時間帯別】歩行中の交通死亡事故発生件数（1時間当たり）  
（過去5年間の合計、山口県内）

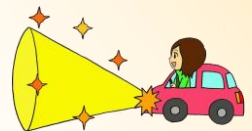


【時間帯別】歩行中の交通死亡事故発生件数（1時間当たり）  
（過去5年12月・1月の合計、山口県内）



ドライバー

ハイビームへのこまめな切り替えを行い、危険を早期に発見しましょう。（前車や対向車がいる時はロービームで走行しましょう）



## 夕暮れ時から早めのライトを点灯しましょう！

車が少ない時間帯における運転では緊張感を欠いたり、仕事などで目的地に急ごうとしている時は、周りへの注意が散漫になりがちです。公私ともに忙しい時期ですが、心にゆとりをもって安全運転に努めましょう！



歩行者

自分の存在をアピールすることが大切です。ドライバーに見せること・見られることを意識し、交通事故から身を守りましょう。



明るい色の服装と反射材を着用しましょう！

山口県警察